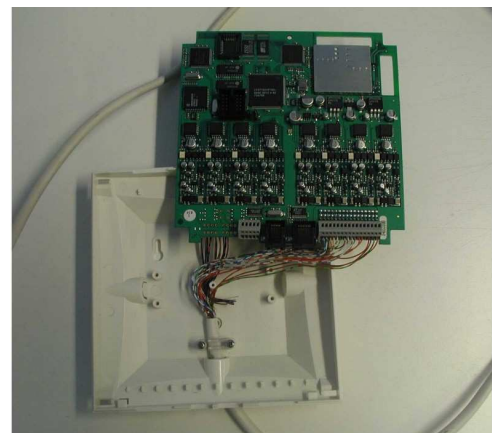


Serwer bezprzewodowy (jednostka bazowa) Polycom KIRK 500

W skład jednostki centralnej Polycom KIRK 500 wchodzi stacja bazowa zintegrowana z kontrolerem umożliwiającym dołączenie analogowych linii abonenckich.

- Zgodna ze standardem DECT GAP
- Zasięg od 30m –300m
- Możliwość podłączenia do 6 repeaterów
- 8 portów analogowych dla 8 linii abonenckich
- max. odległość od centrali abonenckiej 7 km
- współpraca z centralami z wybieraniem impulsowym (PULSE) i tonowym (DTMF)
- 6 aktywnych kanałów rozmownych
- Konfiguracje po przez komputer klasy PC lub za pomocą słuchawki
- Zasilanie : 9V, 600mA
- Wymiary (mm):170x170x36
- Waga: 0.172 kg



Nazwa

KKNr

Serwer bezprzewodowy Polycom KIRK 500
Kabel RS-232/RJ45 do programowania zestawu Polycom KIRK 500
Obudowa do serwera Polycom KIRK 500 – zewnętrzna

0236 2 300-00
0500 2 302-00
9301 0 000-00