


ZARZĄDZANIE BEZPIECZEŃSTWEM W URZĘDACH



Tobiasz Bąkowski
C&C Partners



Budynki administracji państwowej muszą spełniać szereg wymogów, aby podnieść komfort i efektywność pracy urzędników oraz zapewnić bezpieczeństwo zarówno osób, jak i budynków. Ponadto w tym segmencie rynku często pojawia się konieczność redukcji kosztów utrzymania oraz zwiększenia efektywności pracy personelu.

BEZPIECZEŃSTWO DOSTOSOWANE DO POTRZEB

Różnorodne obiekty administracji państwowej wymagają elastycznego dopasowania rozwiązań do indywidualnych potrzeb klienta oraz obowiązujących przepisów. Systemy zabezpieczeń mogą zostać wdrożone jako pojedyncze rozwiązania lub jako zintegrowany system zarządzania bezpieczeństwem i komunikacją, gwarantujący modularną rozbudowę oraz otwarte interfejsy dla innych urzędów działających na terenie obiektów. Takie podejście gwarantuje bezpieczeństwo inwestycji oraz możliwość jej rozbudowy w czasie.

Szeroka gama technologicznych rozwiązań pozwala sprostać takim wyzwaniom, jak:

- kontrola osób przebywających i odwiedzających obiekt
- zarządzanie dostępem do określonych części budynku
- obsługa gości
- monitorowanie określonych obszarów
- zarządzanie parkingiem dla pracowników oraz petentów.

KONTROLOWANY DOSTĘP DO POMIESZCZEŃ

Bezpieczeństwo w budynkach administracji państwowej to w znaczącej mierze kontrola osób wpuszczanych do obiektu lub wydzielonych jego części. Po pierwsze system kontroli dostępu zabezpiecza przed nieautoryzowanym dostępem do ciągów komunikacyjnych i kluczowych pomieszczeń m.in. archiwum, serwerowni oraz pomieszczeń technicznych. Po drugie rozwiązanie to pozwala na zarządzanie dostępem do poszczególnych pięter budynku już na poziomie wind. Wdrożenie integracji systemu kontroli dostępu z systemem zarządzania windami skutkuje tym, że system kontroli dostępu przekazuje informacje o uprawnieniach użytkownika do





systemu zarządzania windami. Zwrotnie użytkownik otrzymuje na wyświetlaczu informację, do której windy powinien się kierować.

Kolejnymi zaletami tego systemu są funkcje zwiększające jego niezawodność m.in. anti-passback przy bramkach w części wejściowej do budynku oraz zmiana trybu działania czytników, bramek uchylnych i tripodów z poziomu intuicyjnego interfejsu. Uzupełnieniem systemu kontroli dostępu jest opcja kompleksowej obsługi gości poprzez funkcję wcześniejszego przygotowania kart dostępowych dla interesantów, ważnych gości lub stażystów. Dodatkowo rozwiązanie to umożliwia wcześniejszą rezerwację odpowiedniej ilości miejsc parkingowych dla gości.

Pełne monitorowanie osób przemieszczających się w ramach obiektu umożliwia usprawnienie ewentualnych działań ewakuacyjnych i weryfikację obecności osób w poszczególnych lokalizacjach (np. w dniu dokonania kradzieży).

WYKRYWANIE I WERYFIKACJA ZDARZEŃ ALARMOWYCH

Przy dużych obiektach urzędowych, kluczowe jest zautomatyzowanie procesów detekcji i weryfikacji działań alarmowych.

Systemem, który stricte odpowiada za bezpieczeństwo danego obiektu jest system sygnalizacji włamania i napadu. Umożliwia on sygnalizację nieautoryzowanego wejścia do danego budynku administracji państwowej.



Natomiast, aby zwiększyć jego efektywność, przyciski napadowe są instalowane na stanowiskach recepcji, a pracownicy ochrony są wyposażeni w bezprzewodowe przyciski sygnalizujące napad. Dodatkowo pomieszczenia są zabezpieczane detektorami ruchu, a ich pełna wizualizacja wraz z ich statusami oraz przypisanymi strefami jest dostępna na stanowisku ochrony.

Operator otrzymuje klarowną informację o typie alarmu oraz lokalizacji źródła alarmu na mapie synoptycznej wraz z podglądem ze skorelowanej kamery IP analizującej obraz. Dodatkowo prezentowana jest jasna instrukcja postępowania w postaci interaktywnych kroków zależnych od typu i lokalizacji alarmu.

INTELIĞENTNA ANALIZA OBRAZU Z KAMER

Nieodzownym systemem budynkowym poprawiającym bezpieczeństwo i jakość pracy w placówkach administracji państwowej jest inteligentny system monitoringu wizyjnego obiektu z analizą obrazu. W ramach systemu realizowany jest monitoring wizyjny terenu zewnętrznego u-

rzędu (parkingi, wejścia do budynku), a także monitoring wnętrza obiektu zapewniający podgląd ciągów komunikacyjnych i kluczowych pomieszczeń w budynkach. Natomiast wypracowane zaawansowane rozwiązania bazujące na sztucznej inteligencji umożliwiają obserwację obrazu wysokiej jakości „na żywo” przez pracowników ochrony oraz wykorzystanie algorytmów analizy obrazu m.in. rozpoznawanie twarzy, czy tablic rejestracyjnych.

SPRAWNA KOMUNIKACJA

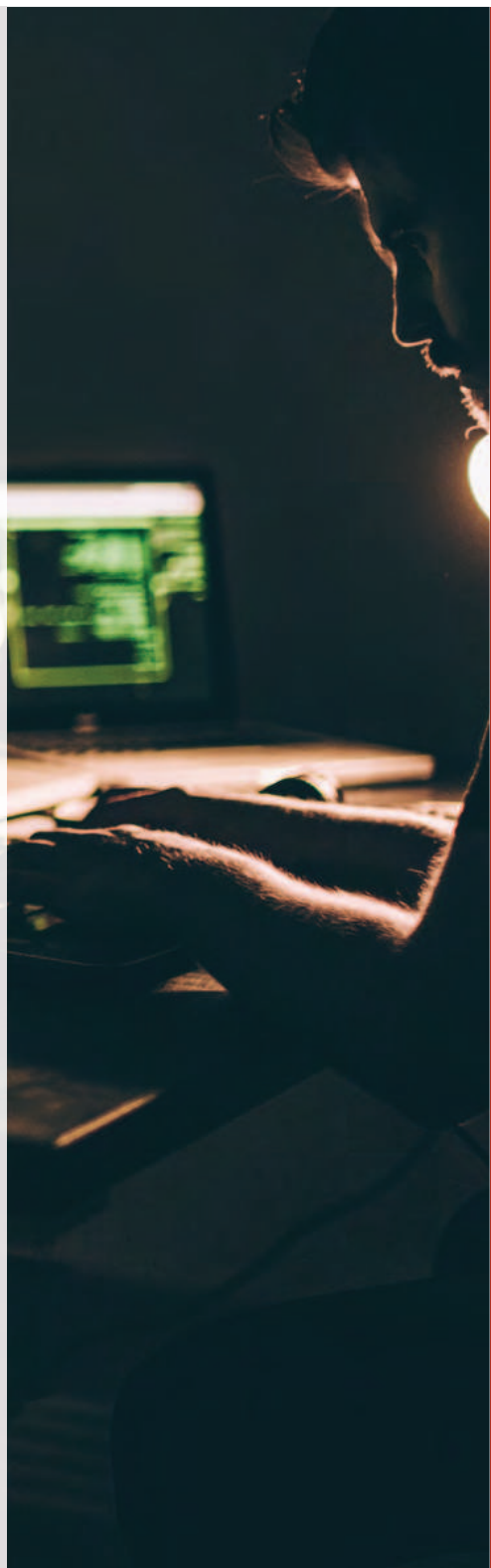
System komunikacji interkomowej dla obiektów administracji państwowej pozwala na komunikację osób za pomocą interkomów w architekturze punkt-punkt i punkt-wiele punktów, nadawanie komunikatów zbiorowych z podziałem na poszczególne części budynku oraz zainstalowanie stacji nabiurkowych w pomieszczeniach sekretariatu, ochrony oraz recepcji. Ważnym elementem tego systemu jest integracja z monitoringiem wizyjnym, dzięki czemu jest możliwe nagrywanie wybranych rozmów interkomowych w korelacji z obrazem z kamery CCTV.

ZARZĄDZANIE PARKINGIEM

Rozwiązanie z obszaru zarządzania parkingiem pozwala na kontrolowanie dostępu do parkingu urzędu dla pracowników i petentów oraz zapewnienie odpowiedniej liczby miejsc osobom niepełnosprawnym. Kontrola dostępu na terenie parkingu jest realizowana w oparciu o czytniki dalekiego zasięgu lub analizę tablic rejestracyjnych. Natomiast komunikacja z ochroną i służbą parkingową odbywa się za pomocą systemu interkomowego.

INTEGRACJA Z SYSTEMAMI TRZECIMI

W ramach integracji z systemami dostawców trzecich, inteligentne systemy umożliwiają integrację z systemami sterowania windami, systemami sygnalizacji pożarowej, systemami



zarządzania kluczami. Dzięki temu w znaczący sposób można rozbudować funkcjonalności rozwiązań budynkowych w celu bardziej efektywnego zarządzania budynkami. Szerokie możliwości integracyjne pozwalają, aby w sposób efektywny rejestrować czas pracy. System rejestracji czasu pracy urzędników i pozostałych pracowników administracyjnych umożliwia wsparcie dla specjalnych aktywności np. wyjście prywatne, do lekarza itp. Rozwiązanie posiada zaawansowany system generowania raportów oraz opcję integracji z systemami kadro-płacowymi wykorzystywanymi przez urząd.

ZARZĄDZANIE Z POZIOMU JEDNEGO PULPITU

Efektywne zarządzanie bezpieczeństwem to przede wszystkim zebranie informacji ze wszystkich zdarzeń w jednym miejscu. Do tego służy rozwiązanie przeznaczone do monitoringu i zarządzania wszystkim systemami z jednego stanowiska operatorskiego w ramach jednego centrum nadzoru.

Oprogramowanie PSIM+ umożliwia efektywne monitorowanie i zarządzanie procesami bezpieczeństwa. Integruje różnorodne podsystemy, m.in. kontroli dostępu, sygnalizacji włamania czy



napadu, monitoringu wizyjnego, interkomowy, parkingowy, rejestracji czasu pracy, czy sygnalizacji pożarowej. Dzięki rozbudowanym interfejsom, możliwa jest integracja dowolnego innego systemu wymaganego przez inwestora.

Rozbudowane narzędzia raportujące zdarzenia w oprogramowaniu PSIM+ pozwalają na odpowiednie raportowanie zdarzeń oraz istotnych informacji o zasobach i funkcjonowaniu poszczególnych systemów.

Odpowiednie zarządzanie zgromadzoną wiedzą przekłada się na możliwość optymalnego zarządzania wieloma obiektami oraz porządkowanie obowiązujących w określonym obiekcie procedur, co przekłada się na optymalizację kosztów.