



NEWS

I/2011

Nowe Centrum Rozwiązań C&C już otwarte

W lutym C&C Partners uruchomiło Centrum Rozwiązań (Solution Centre).



strona 3



fol. Mateusz Mroczek

Jarosław Hampel

Leszno. To mój tor i mój klub

Stres, wyjazdy i nowe wyzwania to często stałe składniki naszego życia zawodowego – niezależnie od branży, w której pracujemy. Nie inaczej jest w sporcie – mało kto wie więcej o życiu w podróży i pod presją niż sportowcy. O wpływach adrenaliny, podwodnym odpoczynku oraz zdobywaniu szczytów rozmawiamy z Jarosławem Hampelem – żużlowym Wicemistrzem Świata i kapitanem Unii Leszno.

W zeszłym roku odniosłeś największy sukces w swojej karierze – zostałeś Indywidualnym Wicemistrzem Świata. Pozostało ci już tylko walczyć o mistrzostwo?

Jazda w cyklu Grand Prix to prestiż, to walka o tytuł Indywidualnego Mistrza Świata na żużlu, to wszystko co można osiągnąć w tym sporcie... Zresztą w każdej dziedzinie sportu najwyższym szczytem do zdobycia jest zostanie tym jednym jedynym - najlepszym na świecie. Grand Prix jest drogą na ów szczyt i wierzę, że uda mi się go osiągnąć.

strona 10

Digital Signage – przyszłość czy codzienność?

Polski rynek komunikacji out-of-home rozwija się niezwykle dynamicznie, a klienci powoli przyzwyczajają się do zróżnicowanych narzędzi reklamy wizualnej, którymi chce się ich przekonać do podjęcia decyzji zakupowych. Technologie cyfrowe sprawiają, że większość kontaktów z klientem odbywa się na poziomie digital – na przykład z wykorzystaniem digital signage.

strona 12

Nowości produktowe

Zabezpieczenia:
DIVA – dotykowe matryce

Teleinformatyka:
Nowości CopperTen

Telekomunikacja:
Nowe kable do budowy infrastruktury światłowodowej

strona 6

Nowa strona www

www.ccpartners.pl



Zapraszamy na www.ccpartners.pl

Zapraszamy na naszą nową stronę internetową! Serwis posiada przejrzystą szatę graficzną, wzbogacono go także o liczne funkcjonalności, które ułatwią dostęp do materiałów prezentujących oferowane przez nas produkty i rozwiązania. Na stronie można także znaleźć firmowe aktualności, referencje oraz harmonogram najbliższych szkoleń. Zapraszamy na www.ccpartners.pl.

Spotkanie na szczycie



Członkowie zarządu TKH Group byli pod wrażeniem Centrum Rozwiązań C&C.

12 stycznia firmę C&C Partners odwiedzili członkowie zarządu TKH Group: Elling de Lange oraz Alexander van der Lof. Oprócz rozmów z zarządem C&C o charakterze strategiczno-rozwojowym, goście obejrzeli nasze nowo powstałe Centrum Rozwiązań.

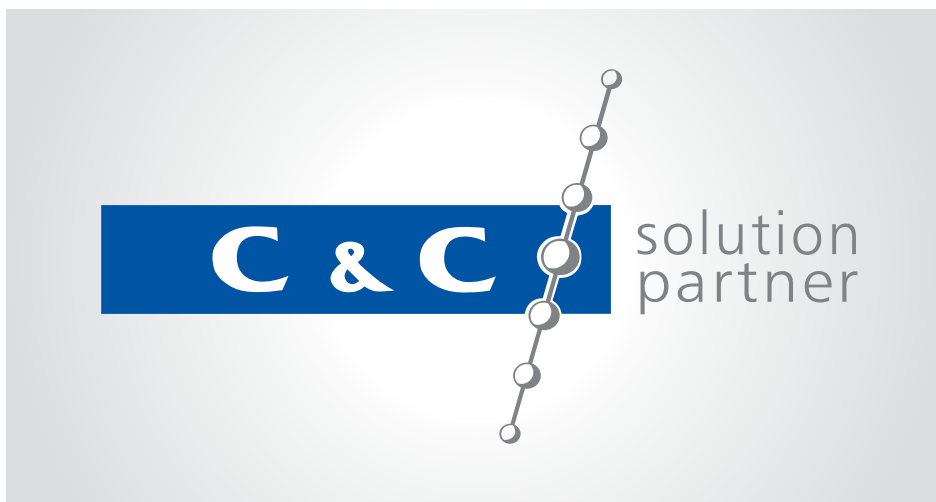
Do specjalizującego się w rozwoju oraz dostarczaniu innowacyjnych rozwiązań w zakresie telekomunikacji, systemów instalacji budynkowych oraz rozwiązań przemysłowych holdingu TKH Group – oprócz C&C Partners – należą w Polsce firmy TKD Polska oraz TKH Kabeltechniek Polska.

Nowy znak na 18-tkę / Partnerskie rozwiązania

Nowe logo C&C

C&C jest obecne na polskim rynku już od 18 lat. W tym czasie spółka przebyła długą drogę – od małej, zatrudniającej kilka osób firmy, posiadającej w ofercie jedną markę rozwiązań telekomunikacyjnych, do dużej spółki oferującej także rozwiązania teleinformatyczne i z obszarów bezpieczeństwa. Dziś w C&C pracuje ponad 70 osób, a firma jest częścią giełdowego koncernu TKH i dysponuje kilkunastoma światowymi brandami.

Dynamiczny rozwój firmy podkreśla nowe logo C&C Partners. Pojawienie się słowa „solution” w treści znaku akcentuje kompleksowość oferty oraz obrany kierunek w rozwoju firmy. Drugi człon logo pozostał niezmienny, gdyż C&C cały czas opiera swą działalność na relacjach partnerskich oraz współpracy pozwalających budować silną pozycję rynkową firmy i jej partnerów.



Nowe logo jeszcze bardziej podkreśla kompleksowość oferty C&C Partners.

Nowe Centrum Rozwiązań C&C już otwarte

Zobacz jak to działa

W lutym C&C Partners uruchomiło Centrum Rozwiązań (Solution Centre) – nowoczesny ośrodek pozwalający na prowadzenie szkoleń, prezentacji oraz testów zainstalowanych systemów i urządzeń z sektora bezpieczeństwa, telekomunikacji i teleinformatyki.



Nowoczesne Centrum Rozwiązań pozwala na prowadzenie szkoleń, prezentacji oraz testów infrastruktury w warunkach zbliżonych do realnych.



W nowym centrum znajdują się systemy i urządzenia z sektora bezpieczeństwa, telekomunikacji i teleinformatyki.

W centrum zainstalowano m.in. interkomy, kamery, serwery systemowe, aktywne urządzenia systemu DECT oraz serwery i matryce obsługujące projektory wizyjne. Centrum umożliwi kompleksowe zaprezentowanie możliwości techniczno-rynkowych rozwiązań znajdujących się w ofercie C&C i prowadzenie testów oraz szkoleń w warunkach zbliżonych do realnych. Zainstalowano w nim dwie duże platformy software'owe. Nadrzędną jest iProtect – System Zarządzania Bezpieczeństwem typu SMS (Security Management System) firmy Keyprocessor BV. System integruje i zarządza podsystemami: KD, SSWiN, CCTV, RCP, radiowym systemem ochrony osób i mienia oraz systemami interkomowymi i parkingowymi. SMS posiada także możliwość łączenia się z systemami BMS oraz ppoż. Z kolei Inteligentna Platforma Wizyjna DIVA (Digital Intelligent Video Architecture, VDG) zarządza obrazami z kamer analogowych i cyfrowych oraz posiada opcjonalne moduły analizy obrazu. Platforma reaguje na sygnały z systemów trzecich, np. SSWiN, KD czy SAP. Pracująca z zestawami wielomonitorowymi, monitorami wielkoformatowymi i ścianami wideo platforma jest wszechstronnym narzędziem zarządzania bezpieczeństwem. Urządzenia funkcjonują dzięki zastosowaniu okablowania strukturalnego oraz urządzeń aktywnych wchodzących w skład portfolio C&C.

Ze względu na mnogość elementów wchodzących w skład systemu rozwiązań światłowodowych ACE, prezentowany jest on w postaci wielkoformatowego wydruku obrazującego jego sposób funkcjonowania.

C&C Partners szkoli rocznie około 1000 specjalistów – instalatorów, integratorów, projektantów, inwestorów czy partnerów handlowych. Znajdujące się w Centrum Rozwiązań systemy i urządzenia sektora bezpieczeństwa, telekomunikacji i teleinformatyki współpracują ze sobą, dzięki czemu klienci mogą zapoznać się z nimi, zrozumieć ich działanie oraz w praktyce przećwiczyć interesujące ich możliwości.

W Solution Centre prezentowane są systemy bezpieczeństwa pochodzące przede wszystkim z portfolio firm należących do holdingu TKH.

Funkcjonujące w Lesznie w ramach siedziby głównej C&C Partners Centrum Rozwiązań powstało z myślą o osobach i firmach potrzebujących innowacyjnego, nowoczesnego narzędzia prezentacyjnego odzwierciedlającego sposób funkcjonowania oferowanych rozwiązań. Nowy obiekt zastąpił wcześniej funkcjonujący showroom, który nie oddawał już w pełni możliwości integracyjnych rozwiązań znajdujących się w ofercie firmy C&C Partners.

Otwarcie fabryki ZTC w Chinach

Grupa TKH

W czerwcu 2010 r. oficjalnie otwarto nową fabrykę ZTC w Zhangjiagang w Chinach. W uroczystościach oprócz pracowników i zarządu holdingu TKH Group wzięli udział klienci, dostawcy oraz przedstawiciele władz lokalnych. Prezes Grupy TKH, Alexander van der Lof, pochwalił załogę ZTC za osiągnięcie, jakim było przygotowanie ogromnego projektu w zaledwie 10 miesięcy, bez spowodowania zakłóceń w bieżącym procesie produkcyjnym. Po oficjalnych uroczystościach odbyło się zwiedzanie nowej fabryki.



Alexander van der Lof, prezes Grupy TKH, pochwalił załogę ZTC za światowej klasy osiągnięcie.



W uroczystościach uczestniczyli pracownicy ZTC.




W uroczystościach uczestniczyli również klienci, dostawcy oraz przedstawiciele władz lokalnych.

ADC KRONE to teraz Tyco Electronics

Przejęcie ADC KRONE

Tyco Electronics (TE) w grudniu 2010 r. zakończyło proces przejęcia ADC KRONE. TE zamierza rozwijać produkty ADC KRONE, a klientom korzystającym z systemów zapewnić pełne wsparcie. Marka ADC KRONE nadal pozostaje na rynku i będzie dostępna w wypracowanych wcześniej kanałach dystrybucji, korzystając jednocześnie z finansowego wsparcia TE. Tyco Electronics oferuje obecnie rozwiązania miedziane, jak i światłowodowe używane w nowoczesnych sieciach szerokopasmowych. Firma działa w ponad 150 krajach i posiada setki patentów. Opracowała m.in. używaną w sieci oryginalną technologię bantam jack. Innowacyjne urządzenia infrastruktury sieciowej umożliwiają szybki Internet, transmisję danych, video oraz usługi głosowe dla przedsiębiorstw, użytkowników indywidualnych i sieci komórkowych.



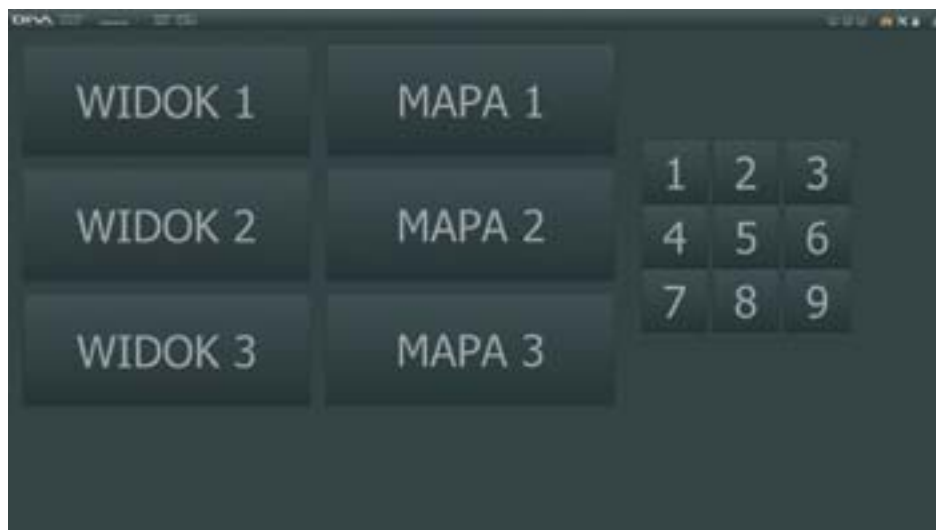
ADC KRONE is now
Tyco Electronics

Tyco Electronics w grudniu 2010 r. zakończyło proces przejęcia ADC KRONE.

Nowości - zabezpieczenia

DIVA - Inteligentna Platforma CCTV IP

Wielu naszych klientów zwracało uwagę na konieczność stworzenia narzędzia, które ułatwi obsługę systemu CCTV IP operatorom nie mającym wcześniej kontaktu z komputerem. Problem wydał nam się istotny, dlatego też do oferty wprowadziliśmy dotykowe matryce DIVA o różnych formatach. Możliwość definiowania na wybranym widoku (monitorze) wielu przycisków o dowolnym rozmieszczeniu i funkcjonalności sprawia, że obsługa platformy jest prosta i intuicyjna. Pod wskazanym przyciskiem można zaszyć takie funkcje jak: przełączenie widoku z kamery lub grupy kamer (dowolny podział typu Multi), przełączenie mapy budynku na inną kondygnację, uruchomienie panelu do odtwarzania materiału archiwalnego czy wywołanie wcześniej zdefiniowanego położenia kamery obrotowej.



Kolumny SOS – Help Point

Kolumny SOS wyposażone w duże przyciski nawiązywania połączenia głosowego, moduł wyświetlacza TFT oraz kamerę video to nowość w ramach oferty stacji interkomowych serii Intercom 2.0 firmy Commend. Warty uwagi uzupełnieniem funkcjonalnym jest także wzmacniacz pętli indukcyjnej dla osób niedosłyszących. Krystaliczna jakość dźwięku 16 kHz, niezawodne połączenia w obrębie struktury analog, digital lub IP realizują dostępność systemu 24/7.



Kamery sieciowe megapikselowe HD



W ofercie C&C pojawiły się kamery sieciowe marki Samsung: stacjonarne SNB-5000 (1,3MPx), SNB-6000 (2MPx), SNB-7000 (3MPx), kopułkowe SND-5080 (1,3MPx), kopułkowe wandaloodporne SNV-5080 (1,3MPx) oraz szybkoobrotowe SNP-5200 (1,3MPx). Kamery posiadają potrójny kodek H.264/MPEG-4/MJPEG, funkcje dzień/noc, mechaniczny filtr podczerwieni, funkcję SSDR, możliwość zasilania za pomocą PoE oraz slot kart SD. Zaimplementowano w nich także oprogramowanie do inteligentnej analizy obrazu (IVA).

Wszystkie modele są zgodne ze standardem ONVIF i wyposażone w procesor DSP, dzięki czemu posiadają szereg zaawansowanych funkcji. Wiele dostępnych rozdzielczości, trzy

metody kompresji, przeglądanie archiwum za pomocą telefonu komórkowego i nagrywanie przez wielu użytkowników jednocześnie sprawia, że zadowolą nawet bardzo wymagających użytkowników.



Nowości – teleinformatyka

Nowości CopperTen



Okablowanie ADC KRONE zapewnia łącza miedziane do transmisji 100Mb/s; 1Gb/s jak również system CopperTen kat. 6A dedykowany do transmisji 10Gb/s w pełnym kanale transmisyjnym 100 m ekranowanym STP lub nieekranowany UTP. Szczególnie ceniony jest system CopperTen UTP, dzięki unikalnym rozwiązaniom zmniejszającym międzykanałowe przesłuchy obce Alien Crosstalk: spiralna konstrukcja kabla, pęcherzyki powietrza pod izolacją żył, złącza RJ45 wykonane z tworzywa domieszkowanego cząsteczkami węgla.

Nowością CopperTen są małoformatowe złącza RJ45 keystone SFF (ang. Small Form Factor) UTP i STP. Dzięki zmniejszonej konstrukcji umożliwiają umieszczenie 48 niezależnych modułów RJ45 w panelu 19" 1U. Jest to doskonałe

rozwiązanie jeśli zależy nam na oszczędności miejsca, przykładowo w szafach serwerowych w Data Center, ponieważ pozwala na umieszczenie większej ilości urządzeń aktywnych, switchy i serwerów w szafach teleinformatycznych 19". Połączone piny RJ45 oraz posrebrzane kontakty LSA-PLUS gwarantują niezawodną, długoletnią eksploatację, co jest szczególnie ważne w sieciach projektowanych z myślą o wieloletnim i intensywnym użytkowaniu. 48-portowe panele 19" 1U dostępne są również w wersji kątowej, co pozwala jeszcze efektywniej zagospodarować przestrzeń w szafie dystrybucyjnej. Mniejsze promienie gięcia kabli krosowych ułatwiają ich rozprowadzanie bez konieczności stosowania dodatkowych paneli 1U porządkujących patchcordy.

Serwer Polycom KIRK Wireless Server 2500



Serwer Polycom KIRK Wireless Server (KWS) 2500 umożliwia wdrażanie niewielkim kosztem niezawodnych, profesjonalnych usług telefonii bezprzewodowej. W miarę rozwoju firmy standard można w prosty sposób dopasować do większych serwerów serii KIRK. Rozwiązanie KWS 2500 umożliwi migracje do VoIP małym i średnim przedsiębiorstwom, które obecnie pracują na analogowych systemach telefonicznych. Bezprzewodowa aplikacja komunikacyjna jest dopasowana do potrzeb sektora MSB, w szczególności dla warsztatów samochodowych, dilerów aut, niewielkich zakładów wytwórczych oraz sklepów detalicznych, których pracownicy muszą szybko reagować przemierzając się w obrębie miejsca pracy.

Główne zalety:

- Przyszłościowe rozwiązanie dzięki elastyczności, skalowalności, możliwości prostej instalacji wyższych wersji, jak również stopniowej lub natychmiastowej migracji od interfejsu analogowego do VoIP.
- Wiele zaawansowanych funkcji, m.in. wszystkie zalety serwera KIRK Wireless Server 8000.
- Program zarządzania interfejsem użytkownika obejmujący narzędzia do analizy, sporządzania statystyk oraz wykrywania błędów



FiberInsepector Pro – światłowody bez usterek



Badania przeprowadzone wśród instalatorów i właścicieli sieci pokazują, że główną przyczyną usterek światłowodów są zanieczyszczenia. Brud oraz zanieczyszczenia zwiększają tłumienność wtrąceniową i współczynnik odbicia, ograniczając transmisję

i powodując zakłócenia w odbiornikach i nadajnikach. Tych problemów można uniknąć dzięki inspekcji i usuwaniu zanieczyszczeń przed połączeniem światłowodów lub wprowadzeniem ich do urządzenia. Znakomicie nada się do tego FiberInsepector Pro, jedyne w swoim rodzaju narzędzie do inspekcji. 3,5 calowy ekran zapewnia większy obraz o podwójnym powiększeniu, a niewielkich rozmiarów sonda idealnie mieści się w dłoni i przy użyciu pokrętki umożliwia zmianę powiększenia 250x i 400x. Jednostka Pro posiada także ochronną obudowę umożliwiającą pracę na zewnątrz budynków oraz oferuje szeroką gamę końcówek adaptera dla specjalnych aplikacji, takich jak np. złącza wielowłókowe.



Nowości - telekomunikacja

System ACE



Oferowany przez C&C system ACE jest kompleksową ofertą rozwiązań opartych na tradycyjnych kablach światłowodowych oraz nowoczesnych kablach modularnych, mikro- i minikablach światłowodowych. System z łatwością integruje się z istniejącą infrastrukturą sieciową, tworząc niezawodną, konwergentną sieć gotową do świadczenia wielu typów usług. ACE doskonale sprawdza się zarówno przy budowie sieci szkieletowych, jak również FTTx. Umożliwia prowadzenie prac inwestycyjnych w kilku etapach oraz rozbudowę sieci w dowolnym momencie, co pozwala znacząco zredukować koszty inwestycji. Rozwiązania systemu ACE szczególnie sprawdzają się w miejscach, gdzie prowadzenie prac wiąże się z wysokimi kosztami, koniecznością uzyskania pozwoleń i ograniczeniami administracyjnymi, np. w centrach miast.

Nowe kable do budowy infrastruktury światłowodowej

Wspólnie z firmą TKF – dostawcą szerokopasmowych rozwiązań najwyższej klasy – prezentujemy nowe kable do budowy infrastruktury światłowodowej.

Multi-MDIC DB 8x SM G.657A1 (4x2)

Jest to specjalny kabel, który można bezpośrednio zakopać w ziemi. Składa się z czterech pojedynczych kabli MDIC, elementu wzmacniającego oraz taśmy chroniącej przed wzdłużnym przenikaniem wody. Zewnętrzną powłokę kabla wykonano z polipropylenu. Multi-MDIC jest przeznaczony do wykonywania instalacji w budynkach wielorodzinnych. Za jego pomocą można bezpośrednio połączyć ostatni punkt dystrybucyjny (np. szafę zewnętrzną) z pojedynczym mieszkaniem w budynku wielorodzinny.

MDIC LSZH 4x SM G.657A1

Kabel konstrukcją nawiązuje do dwuwłóknowego kabla MDIC, jednak zawiera cztery włókna G657A i jest okrągły. Jest on w pełni suchy, z włóknem łatwego dostępu, przez co instalacja odbywa się szybko i bezproblemowo. Standardowo kabel jest dostarczany w długości 400 m +/- 5 %.

CTC ADSS

Samonośny kabel w centralnej tubie CTC ADSS jest wykorzystywany w sieciach dostępowych FTTx. Składa się z centralnej tuby z wydłużającymi żywotność suchymi, wodoodpornymi włóknami aramidowymi i zewnętrzną powłoką z polietylenu. Tego typu kable wykorzystuje się do linii napowietrznych. Pomimo iż standardowo kable samonośne stosuje się na krótkich odległościach pomiędzy przęslami (około 30 m), kable CTC ADSS można stosować na odcinkach nawet do 150 m, w zależności od warunków instalacji i otoczenia.



Multi-MDIC DB 8x SM G.657A1 (4x2)

MDIC LSZH 4x SM G.657A1

CTC ADSS

Więcej informacji na temat konstrukcji oraz właściwości prezentowanych kabli można znaleźć w katalogu na stronie: <http://www.tkf.nl/CATALOGUS/tabid/236/language/en-US/Default.aspx>

Nasze realizacje

Sieć teleinformatyczna Suchy Las

Gminne Centrum Informatyczne Suchy Las zaplanowało budowę sieci światłowodowej pod infrastrukturę połączenia jednostek gminnych w Chludowie, Gołęczewie, Suchym Lesie i Złotnikach. Połączenie jednostek gminnych następuje na bazie szkieletu światłowodowego realizowanego w ramach tradycyjnego rozwiązania kanalizacji RHDPE 110/40 mm. W infrastrukturę kanalizacji wtórnej zostaną zainstalowane kable światłowodowe o pojemności 12, 48 i 72 J.

Kolejnym krokiem jest realizacja sieci FTTH dla domków jednorodzinnych i wielorodzinnych, która będzie wykorzystywać rozwiązania mikrokanalizacji ACE. Miejscem rozpoczęcia budowy sieci dostępowej są studnie, a zakończenie nastąpi w poszczególnych budynkach przeznaczonych do podłączeń FTTH. W zależności od topologii położenia do poszczególnych budynków możliwy jest montaż pojedynczych mikrorur ACE mikro DB lub prefabrykowanych wiązek mikrorur ACE-Split 3/8, ACE-Split 7/8, ACE-Split 3/12, ACE-Split 5/12 lub ACE-Split 7/12.

Stadion KS Cracovia Kraków

C&C dostarczyło okablowanie strukturalne oraz urządzenia aktywne na przebudowywany stadion KS Cracovia Kraków. Okablowanie oparte o ekranowaną sieć bardzo wysokiej kategorii 6e, o paśmie przepustowości 500 MHz zwierało prawie 1000 gniazd. Oprócz 850 klasycznych gniazd miedzianych kategorii 6e STP, w obiekcie wykorzystano gniazda przemysłowe spełniające wymagania szczelności IP66 oraz gniazda światłowodowe. Zlecenie obejmowało także kompletne okablowanie światłowodowe i 10 szaf teleinformatycznych. Transmisja odbywa się za pośrednictwem 36 przełączników. Teraz praktycznie wszystkie transmisje telewizyjne, konferencje prasowe i inne wydarzenia medialne odbywają się dzięki nowej niezawodnej sieci objętej 20-letnim certyfikatem gwarancyjnym.

Centrum Obsługi Ruchu Turystycznego – Gdańsk

W każdym z apartamentów budynku zainstalowano skrzynki domNET, w których umiesz-

czono Punkt Dystrybucyjny okablowania strukturalnego oraz zabezpieczenia dla centrali SWIN. Dodatkowo cały budynek został wyposażony w zabezpieczenia CCTV firmy Samsung.

Horizon Plaza – Warszawa

W warszawskim kompleksie biurowym Horizon Plaza zainstalowano m.in.: 6 962 moduły kat 5e, 188 km kabla kat 5e uutp pvc, panel rozdzielczy 19" x 313, 1371 gniazd 2xRj45, 110 km kabla kat 7 s/ftp oraz panel rozdzielczy 19" x 133. Instalacje w budynku są cały czas rozbudowywane ze względu na oczekiwania nowych najemców.

Pomorskie Centrum Traumatologii im. M. Kopernika w Gdańsku – IETAP Commend

W Centrum wdrożono system zaawansowanych interkomów bazujących na nowoczesnych rozwiązaniach serwerów serii Intercom 2.0. W najważniejszych pomieszczeniach szpitalnych łączność odbywa się z wykorzystaniem stacji nabiurkowych z modeli Seri EE811 (13 szt.) oraz EE320 (12 szt.), co pozwala na nawiązywanie szybkiej komunikacji charakteryzującej się wysokiej jakości dźwiękiem. Wykorzystany system Commend charakteryzuje się uniwersalną możliwością rozbudowy o kolejne jednostki interkomów, co w przyszłości pozwoli na pełną integrację z platformą umiejscowioną na lądowisku dla helikopterów.

Państwowa Wyższa Szkoła Zawodowa w Elblągu

W sali dydaktycznej PWSZ w Elblągu zainstalowano system SSWIN z KD oraz CCTV IP. Słuchacze szkoły będą mieli możliwość poznania zaawansowanych technik rozpoznawania twarzy oraz tablic rejestracyjnych, które umożliwiają platforma DIVA połączona z SSWIN i KD na systemie Keyprocessor.

Realizacje na rynku lokalnym

Kompleks Gronowo – Grupa Camel – Leszno

W ramach leszczyńskiego Kompleksu Gronowo funkcjonuje jedna z najnowocześniejszych w regionie stacji Lotos, salon firmowy Kawasaki oraz restauracja United Chicken.

W ramach inwestycji dostarczyliśmy:

- ACE + okablowanie – budynki połączone światłowodami, wewnątrz połączenia miedziane
- Serwerownię – szafy, panele, moduły światłowodowe
- System iProtect – Keyprocessor – moduł SSWIN
- Platformę DIVA – monitoring wewnątrz i na zewnątrz budynków
- Digital Signage – Minicom – wyświetlanie reklam na monitorach wielkoformatowych
- Edge Core – elementy aktywne w serwerowni
- System DSR – dźwiękowy system reklamowy
- Patchsee – w serwerowni zastosowano połączenia patchcordami

Autoryzowany Dealer Volkswagen AG w Lesznie

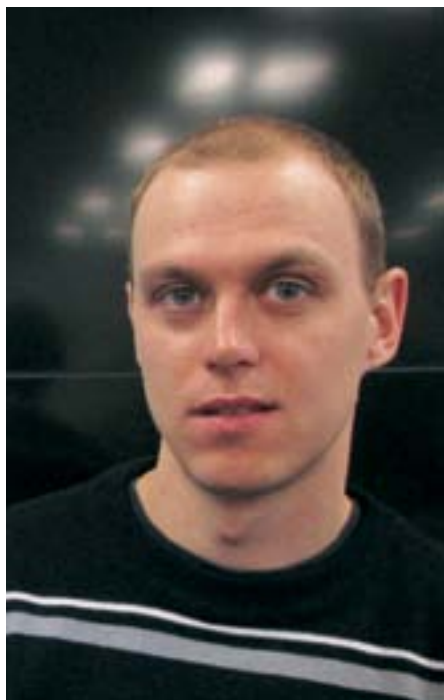
Salon został wykonany według najnowszych, bardziej zaawansowanych, wymogów koncernu VW. Wyposażone w wiele stanowisk hale serwisowe posiadają najnowocześniejsze rozwiązania. Do salonu dostarczyliśmy:

- System iProtect – Keyprocessor – moduły kontroli dostępu, moduł SSWIN, moduł RCP – wizualizacja systemu i zarządzanie z poziomu Centrum Bezpieczeństwa
- System Monitoringu oparty o kamery VDG i platformę DIVA – podgląd i zarządzanie z poziomu Centrum Bezpieczeństwa
- Edge-Core – elementy aktywne w sieci dla systemów iProtect i DIVA
- Okablowanie – szafy serwerowe, okablowanie, gniazda – elementy wykorzystane w systemach Security
- System telefonii DECTOWEJ – POLYCOM KIRK
- Centrum Bezpieczeństwa – komputery, monitory, oprogramowanie

Leszno. To mój tor i mój klub

Wywiad z Jarosławem Hampel

Stres, wyjazdy i nowe wyzwania to często stałe składniki naszego życia zawodowego – niezależnie od branży, w której pracujemy. Nie inaczej jest w sporcie – mało kto wie więcej o życiu w podróży i pod presją niż sportowcy. O przyływach adrenaliny, zamraczającej koncentracji, podwodnym odpoczynku oraz zdobywaniu szczytów rozmawiamy z Jarosławem Hampel – żuźlowym Wicemistrzem Świata i kapitanem Unii Leszno.



Jarosław Hampel

Jarosław Hampel to obecnie jeden z najlepszych żuźlowców świata. Swoją największą sukces osiągnął w zeszłym roku zdobywając tytuł Indywidualnego Wicemistrza Świata. Od wielu sezonów jest podporą reprezentacji Polski, z którą aż czterokrotnie wywalczył Drużynowe Mistrzostwo Świata. W 2003 r. wywalczył tytuł Mistrza Świata Juniorów. Od tamtego czasu, z przerwami i ze zmiennym szczęściem, startował w prestiżowym cyklu Speedway Grand Prix. Do rywalizacji ze światową elitą powrócił w wielkim stylu w ubiegłym sezonie, przegrywając mistrzowską walkę jedynie z Tomaszem Gollobem. 28-letni dziś Jarosław Hampel jest wychowankiem pilskiej Polonii, lecz od czterech sezonów reprezentuje barwy Unii Leszno, której jest kapitanem. Wraz z leszczyńskim klubem już dwukrotnie wywalczył Drużynowe Mistrzostwo Polski.

Największe sukcesy:

Indywidualne Wicemistrzostwo Świata – 2010
 Drużynowe Mistrzostwo Świata – 2005, 2007, 2009, 2010
 Indywidualne Mistrzostwo Świata Juniorów – 2003
 Drużynowe Mistrzostwo Polski – 1999, 2006, 2007, 2010

Stajesz pod taśmą maszyny startowej przed najważniejszym wyścigiem dnia – finałem turnieju Speedway Grand Prix lub biegiem rozstrzygającym wynik ligowego meczu... Czy istnieje jakikolwiek sposób na rozładowanie stresu w takim momencie?

Nie ma recepty na pozbycie się stresu w takich chwilach. Za wszystko odpowiada bowiem nieunikniony przyływ adrenaliny. W zawodach Grand Prix najbardziej emocjonujące są biegi półfinałowe oraz finałowe. Jeżeli więc staję wtedy pod taśmą, siłą rzeczy nie jestem uspokojony lecz silnie pobudzony. Czas na rozładowanie stresu przychodzi po zawodach. Niektórzy zawodnicy lubią ciszę i spokój, a innym adrenalina bardzo pomaga. Mi na pewno nie przeszkadza. Kluczową rolę odgrywa tu umiejętność skoncentrowania się tylko na tym, jak najlepiej przejechać za chwilę cztery okrążenia toru.

Przeważnie pół godziny przed zawodami do żuźlowców nikogo się już nie dopuszcza. Czy ty także właśnie wtedy starasz się

już odciąć od świata zewnętrznego, tak aby w pełni skoncentrować się przed swoimi wyścigami?

Faktycznie, zazwyczaj 30 minut przed zawodami większość zawodników stara się już „wyłączyć” i skupić tylko na jeździe. Czasami bywa nawet tak, że idąc parkiem maszyn krótko przed rozpoczęciem zawodów mijam kogoś ze znajomych i w pierwszej chwili go nie poznaję. Jestem wtedy tak silnie „zamroczony”, że w myślach mam tylko obraz meczu i poszczególnych biegów z moim udziałem.

W branży handlowej dużo podróżujemy, jesteśmy wiele dni poza domem. W trakcie sezonu żuźlowcy są również ciągle w podróży. Liczyłeś kiedyś ile dni w ciągu roku jesteś poza domem?

W czasach gdy oprócz ligi polskiej i szwedzkiej jeździłem także w Wielkiej Brytanii, miałem do objechania około 90 zawodów - w ciągu jednego sezonu, a więc na przestrzeni 6 miesięcy jakieś 180 dni! Średnio więc co dwa dni jechałem w jakimś meczu lub turnieju –

w innym miejscu, w innym kraju.

Możemy więc przyjąć że 2/3 roku jesteś poza domem?

Na to wygląda. W okresie zimowym dochodzą przecież zgrupowania, przygotowania do kolejnego sezonu i spotkania ze sponsorami. Jeżeli zsumowalibyśmy te wszystkie wyjazdy wychodzi około 80 tys. kilometrów... to tak jakbyśmy co roku dwukrotnie okrążyli równik!

Czasami latasz jednak samolotem?

Zgadza się – sprzęt wożony jest busem, lecz ja staram się latać zawsze wtedy, gdy jest taka możliwość. Podróż samolotem jest po prostu szybsza i mniej męcząca. Na początku sezonu podróże autem nie są jeszcze wprawdzie aż tak odczuwalne, lecz zazwyczaj od połowy roku każda kolejna wyprawa drogą lądową coraz bardziej odbija się na zmęczeniu. Startując prawie co dwa dni nie mamy zbyt wiele czasu na regenerację sił... Na prawdziwy odpoczynek możemy pozwolić sobie dopiero po sezonie.



fot. Mateusz Mrocek

Jarosław Hampel

Jazda w cyklu Grand Prix to prestiż, to walka o tytuł Indywidualnego Mistrza Świata na żużlu, to wszystko co można osiągnąć w tym sporcie... Zresztą w każdej dziedzinie sportu najwyższym szczytem do zdobycia jest zostanie tym jednym jedynym – najlepszym na świecie. Grand Prix jest drogą na ów szczyt i wierzę, że uda mi się go osiągnąć.

W jaki sposób wtedy odpoczywasz i relaksujesz się po objechaniu owych kilkudziesięciu zawodów w przeciągu kilku miesięcy?

Moją pasją jest nurkowanie. Realizuję ją właśnie w przerwie między sezonami, a więc w okresie jesienno-zimowym. Nurkowanie jest dobrą odskocznią od żużla i wpływa na mnie bardzo pozytywnie – nie ma pośpiechu, wszystko dzieje się powoli. Pełen relaks i spokój, czyli dokładnie to, czego brakuje mi w trakcie sezonu żużlowego.

Gdzie lubisz nurkować?

Najczęściej nurkuję w Egipcie – ze względu na bliskość tego miejsca, przezroczystość wody i bogactwo tamtejsze rafy koralowej. Nurkowałem jednak także w Morzu Karaibskim, pośród wraków statków, na głębokości około 40 metrów... Niesamowite przeżycie! Moim marzeniem jest jednak wybrać się kiedyś do Meksyku

i zanurkować w podwodnych jaskiniach. Jest to coś, czego jeszcze nie robiłem.

Wypływając z powrotem na powierzchnię. W zeszłym roku odniósłeś największy sukces w swojej karierze – zostałeś Indywidualnym Wicemistrzem Świata. Pozostało ci już tylko walczyć o mistrzostwo?

Jazda w cyklu Grand Prix to prestiż, to walka o tytuł Indywidualnego Mistrza Świata na żużlu, to wszystko co można osiągnąć w tym sporcie. Zresztą w każdej dziedzinie sportu najwyższym szczytem do zdobycia jest zostanie tym jednym jedynym – najlepszym na świecie. Grand Prix jest drogą na ów szczyt i wierzę, że uda mi się go osiągnąć.

Czujesz, że to będzie ten rok?

Staram się nie myśleć w ten sposób. Przed ubiegłym sezonem nie chciałem deklaro-

wać żadnego miejsca. W tym roku wychodzę z podobnego założenia – chciałbym po prostu być jak najwyżej. Wiele zależy również od szczęścia. Wypracowałem sobie już jednak swój pogląd na to, co do tej pory zrobiłem i co jeszcze muszę zrobić, żeby być najlepszym na świecie. Myślę, że idę dobrą drogą... i nie idę nią sam. Na mój sukces pracuje przecież cała grupa ludzi.

Kto wygra w Lesznie 30 kwietnia [Speedway Grand Prix Europy – przyp. red.]?

Mam nadzieję, że będzie to Jarek Hampel! To mój tor i mój klub – świetnie byłoby więc odnieść zwycięstwo przed własną publicznością... Niezależnie jednak gdzie byś nie startował, czy to na swoim podwórku czy też daleko zagranicą, po zdobyciu wicemistrzostwa świata pozostaje ci już tylko walka o najwyższe laury.

Wywiad przeprowadził Konrad Staniewski

Digital Signage – przyszłość czy codzienność?

Polski rynek komunikacji out-of-home rozwija się niezwykle dynamicznie, a klienci powoli przyzwyczajają się do zróżnicowanych narzędzi reklamy wizualnej, którymi chce się ich przekonać do podjęcia decyzji zakupowych. Technologie cyfrowe sprawiają, że większość kontaktów z klientem odbywa się na poziomie digital – na przykład z wykorzystaniem digital signage. Zapraszamy do zapoznania się ze szczegółami oferty dotyczącej Systemów Digital Signage na naszej stronie www.ccpartners.pl/pl/digital

Digital signage to narzędzie długo wyczekiwane przez polskich marketerów. Doskonale jeśli chodzi o indywidualny i silnie stargetowany kontakt z klientem, mierzalne w swoich efektach oraz – co najważniejsze – nieobojętne dla przeciętnego konsumenta.

Do ekranów LED rozstawionych na ulicach polskich miast powoli zdążyliśmy się przyzwyczaić. Są one nadal „inwazyjne” jeśli chodzi o dekoncentrowanie kierowców, ale nie da się nie zauważyć, że zdecydowanie poprawiła się zarówno jakość wykorzystywanych technologii, jak i samych przekazów reklamowych. Nośniki digital signage stosowane są już nie tylko do kampanii outdoorowych, ale przede wszystkim indoorowych, w miejscu podejmowania decyzji zakupowych klienta. To niezwykle atrakcyjne medium, pozwala nie tylko na wspieranie spontanicznych decyzji, na przykład przy kasie sklepowej, ale także na dotarcie do klienta z kontentem o charakterze wizerunkowym i emocjonalnym – pokazującym głównie styl życia i filozofię marki, a nie sam produkt.

Z nośników digital signage korzystają już niemal wszyscy działający na przecięciu sprzedaży oraz informacji. Oprócz ekranów LED na naszych ulicach, najczęściej spotykamy technologie audiowizualne w supermarketach, instytucjach finansowych, bankach, salonikach prasowych, punktach obsługi klienta, taksówkach, kioskach, a ostatnio także np. na witrynach sklepów odzieżowych.

Kluczowym atutem reklamy multimedialnej jest fakt, że nadal dla wielu z nas stanowi nowość, jeszcze nie zdążyliśmy się do niej przyzwyczaić, a każda nowa formuła lub wykorzystana technologia przykuwa uwagę i – co najistotniejsze – zatrzymuje na dłużej przy komunikacji, zwłaszcza tym, który zawiera nie tylko treści strictly reklamowe, ale zbudowany jest na przecięciu reklamy i – pozornie niepromocyjnej – informacji, takiej jak prognoza pogody, wydarzenia lokalne czy kursy walut. Olbrzymią korzyścią, na jaką zwracają uwagę marketerzy, jest także możliwość błyskawicznej aktualizacji kontentu, dopasowania treści na przykład do pory dnia, szybkiej modyfikacji czasu emisji, zwiększenia interakcji z odbiorcą, słowem – uaktualniania przekazu.

Digital signage to medium, którego czas w Polsce dopiero nadchodzi. Warto jednak przy projektowaniu kampanii na nośnikach cyfrowych wziąć pod uwagę fakt, że nowoczesne technologie zmieniają się w zawrotnym tempie, zatem to, co jest aktualne i skuteczne dzisiaj, za moment będzie transparentne, tak jak np. obecnie billboardy, które tak wpiły się w przestrzeń miejską, że ich efektywność cały czas spada. Projektując kampanię należy także wziąć pod uwagę, królującą obecnie w zachodnich reklamach, interaktywność przekazu. Klient bowiem chce zostać wciągnięty w zabawę, grę, chce współdziałania, a my powinniśmy ten fakt wykorzystać, angażując go, wymaga-

jąc poświęcenia większej uwagi – oczywiście z doskonałym skutkiem, czyli dokonaniem zakupu i sprawieniem, że w przyszłości, w swoich decyzjach zakupowych, będzie lojalny naszej marce. Kioski dotykowe, interaktywne podłogi czy aktywne witryny sklepowe to na razie tylko niewielka próbka możliwości tego segmentu reklamy interaktywnej.

To, na co należy zwrócić największą uwagę przy projektowaniu kampanii z wykorzystaniem sieci digital signage, aby uniknąć błędów na etapie projektowania przekazu reklamowego niewiele różni się od zasad rządzących przy tworzeniu kampanii na nośnikach standardowych. Należy bowiem precyzyjnie określić nasze oczekiwania wobec tego kanału komunikacji z klientem oraz dobrze, z odpowiednim partnerem technologicznym, wybrać nośnik i zaprojektować sieć. Doskonała kreacja graficzna i tekstowa przekazu, niebanalny pomysł oraz odpowiednio ustawiony i trwały sprzęt to kluczowe elementy, o które musimy zadbać na początku naszej kampanii. Powinniśmy także myśleć perspektywicze – to, co dziś jest nową technologią, nie będzie nią za rok czy dwa. To, co dziś zaskakuje klienta – za pół roku być może nawet nie zostanie przez niego zauważone.

Rozejrzyjmy się wokół. Komunikacja audiowizualna to już nie melodia przyszłości, ale codzienność naszego miejskiego (i zakupowego) krajobrazu.



Papier produkowany w 100% z makulatury w technologii przyjaznej dla środowiska naturalnego.

Leszno C&C Partners Telecom Sp. z o.o.

ul. 17 stycznia 119, 121 • 64-100 Leszno
tel. +48 65 525 55 01 • fax + 48 65 525 56 66
e-mail: leszno@ccpartners.pl

Gdańsk C&C Partners Telecom Sp. z o.o.

ul. Polanki 67c • 80-302 Gdańsk
tel. + 48 58 739 67 80 • fax + 48 58 739 67 89
e-mail: gdansk@ccpartners.pl

Katowice C&C Partners Telecom Sp. z o.o.

ul. Kościuszki 175 • 40-524 Katowice
tel. + 48 32 201 78 90 • fax + 48 32 201 78 95
e-mail: katowice@ccpartners.pl

Warszawa C&C Partners Telecom Sp. z o.o.

Ursynów Business Park ul. Puławska 303
wejście B 02-785 Warszawa
tel. + 48 22 549 70 00 • fax + 48 22 549 70 10
e-mail: warszawa@ccpartners.pl